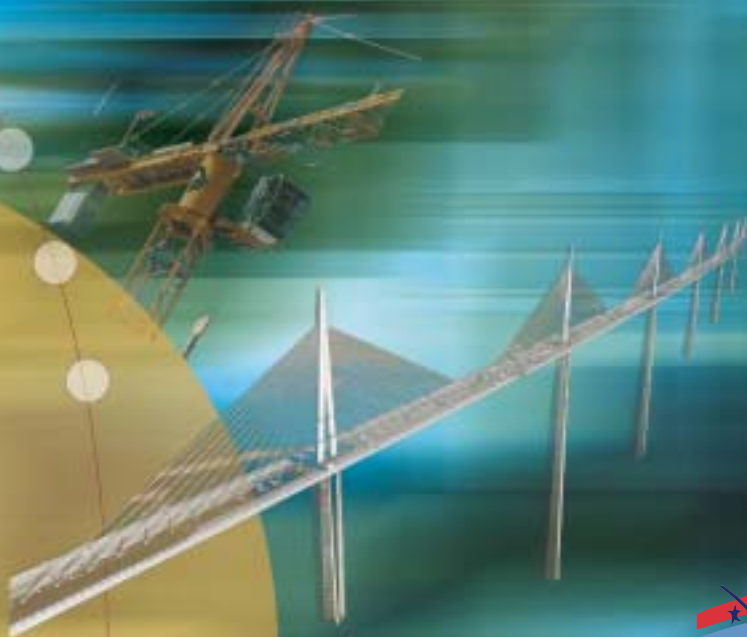




LA FÉDÉRATION  
DES INDUSTRIES  
MÉCANIQUES



**Une force de lobbying et d'action**





## De l'action collective à l'appui personnalisé

### AU CŒUR D'UN RÉSEAU PUISSANT

La FIM est au cœur d'un réseau professionnel qui lui permet d'œuvrer plus efficacement au niveau national, européen et international.

Elle est l'une des plus importantes fédérations professionnelles membres du MEDEF (Mouvement des entreprises de France) et de la CGPME (Confédération générale du patronat des petites et moyennes entreprises).

Elle est affiliée à l'Orgalime (Groupe de liaison des associations européennes des industries mécaniques, métalliques, électriques et électroniques) qui lui permet de défendre les intérêts des mécaniciens à l'échelon européen.

La FIM est aussi membre fondateur du Groupe des Fédérations Industrielles (GFI).

### LE LOBBYING DE LA FIM

En charge des intérêts économiques et techniques des 37 professions qu'elle regroupe et de leurs entreprises adhérentes, la Fédération des Industries Mécaniques (FIM) a pour objectif d'aider les mécaniciens à concevoir, produire et vendre en France et à se développer sur l'ensemble des marchés internationaux.

Elle assure, aux plans français, européen et mondial, la défense et la promotion de ce secteur majeur de l'industrie française.

Accompagnant les entreprises dans leurs préoccupations collectives, la FIM leur apporte aussi des solutions dans la gestion de leurs problèmes au quotidien.

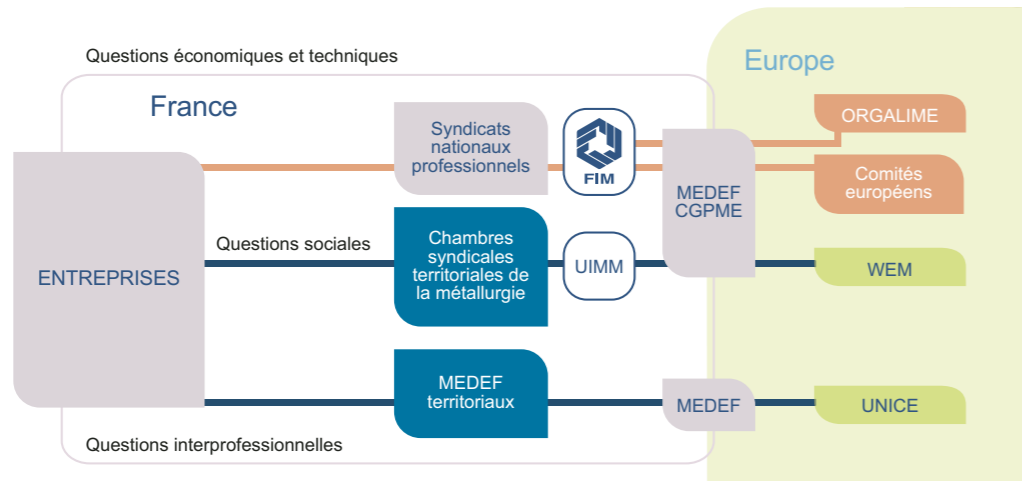


### UN ACTEUR INFLUENT

Aux côtés des syndicats spécialisés par produit, métier ou marché, la FIM intervient sur des sujets d'intérêt commun aux mécaniciens dont elle se fait le porte-parole auprès des structures professionnelles nationales et européennes.

La Fédération des Industries Mécaniques agit pour orienter la politique économique française et européenne, construire le droit des sociétés et de la propriété industrielle et commerciale. Elle définit des positions communes à une industrie constituée d'entreprises qui exercent leurs activités dans des métiers et sur des marchés très variés. Elle intervient pour la défense des intérêts, la liberté d'entreprendre, la valorisation et la promotion des entreprises qu'elle représente.

Elle permet à l'ensemble de la profession de se faire entendre d'une seule voix, sur des sujets d'intérêt général, auprès de ses partenaires, de ses fournisseurs, de ses clients, des pouvoirs publics, et aussi des instances régionales, européennes et internationales.





# Une expertise adaptée aux spécificités des mécaniciens

Au travers des pôles de la FIM, des spécialistes sont à votre écoute, vous défendent, vous informent et vous apportent des solutions concrètes dans tous les domaines clés de l'activité de votre entreprise

## L'ACTION JURIDIQUE, RÉGLEMENTAIRE ET FISCALE

Prévenir les risques juridiques, anticiper les réglementations et favoriser le développement durable des entreprises

**Le pôle Juridique, Fiscal et Environnement :**

- Mène un lobbying actif pour obtenir des améliorations de la réglementation existante ou des projets de textes,
- Décrypte les textes législatifs ou réglementaires,
- Optimise l'utilisation des conditions générales de ventes ou de prestations élaborées par les mécaniciens, pour les mécaniciens,
- Vous permet de bénéficier d'une représentation professionnelle au sein de la commission départementale des impôts,
- Interprète des circulaires administratives, des jurisprudences,
- Trouve la meilleure réponse aux problèmes environnementaux auxquels sont confrontées de nombreuses entreprises,
- Informe les entreprises et les syndicats des évolutions qui les concernent et les implique dans les travaux au travers des sondages, demandes d'observations ou réunions...

## L'ACTION ÉCONOMIQUE ET STATISTIQUE

Elaborer des outils de suivi conjoncturel et d'anticipation

**Le pôle Economique, grâce aux informations qu'il collecte, vous permet de :**

- Consulter des indicateurs de conjoncture et de gestion (note mensuelle de conjoncture, enquête financière annuelle, indices matières premières...),
- Vous situer sur votre marché, prévoir et anticiper l'évolution de la demande (Mecatrend...),
- Réaliser toute enquête d'actualité, évaluer l'impact économique de toute mesure politique, participer à l'élaboration des rapports économiques de la Commission permanente de concertation pour l'industrie (CPCI)...

## L'ACTION TECHNIQUE

Encourager les efforts de recherche, de développement et d'innovation

**Le pôle Technique vous appuie pour :**

- Maîtriser la réglementation technique et ses conséquences sur vos activités,
- Connaître les règles de certification, les normes et participer à leur élaboration,
- Collaborer avec les centres techniques de la mécanique (Cetim, Cetiati, CtDec, Institut de Soudure...),
- Bénéficier des programmes nationaux et européens de financement de la recherche et de l'innovation,
- Participer au programme Acamas, mis en place par la FIM en partenariat avec le Cetim, pour aider les PME mécaniciennes à faire face aux mutations industrielles modernes et à répondre aux nouveaux défis économiques...

## L'ACTION EUROPÉENNE

Renforcer le poids de la mécanique française au niveau européen

**La délégation permanente de la FIM à Bruxelles :**

- Représente les industries mécaniques françaises auprès des institutions européennes, notamment au travers de sa participation active aux groupes de travail de l'Orgalime,
- Développe les contacts avec les parlementaires français membres des commissions qui nous concernent,
- Opère une veille législative des activités de la Commission,
- Aide les entreprises mécaniciennes à anticiper les problématiques propres à leur activité...

## L'ACTION RÉGIONALE

Initier et soutenir des actions en faveur de la mécanique sur le plan régional

**La direction régionale vous offre des structures d'appui en régions et dans les départements pour :**

- Influencer sur la politique économique de votre région,
- Conduire et animer une coopération dynamique avec les organismes locaux : Chambres territoriales de la métallurgie, Medef territoriaux, CCI...

## L'ACTION SUR LES MARCHÉS ET A L'INTERNATIONAL

Aider les fournisseurs de la mécanique, les PME mécaniciennes face à leurs clients français et étrangers

**Le pôle des Marchés et de l'International :**

- Organise des rencontres grands fournisseurs/principaux donneurs d'ordres de la profession où ceux-ci exposent leurs méthodes de travail et leurs projets,
  - Anime des réunions de filières « Marchés » où sont débattus les problèmes communs aux différents métiers de la mécanique sur un marché donné (9 groupements ont été créés : aéronautique, agroalimentaire, automobile, bâtiment, chimie, éco-équipements, énergie, ferroviaire et mécanique),
  - Participe aux missions mécaniciennes d'investigation et de prospection à l'étranger.
- Pour cela, la FIM met à disposition des entreprises son réseau de correspondants à l'étranger (VIE, consultants).

## L'ACTION POUR LA FORMATION

Promouvoir les métiers de la mécanique et donner accès à une formation spécifique et de qualité

**La direction de la Formation participe à :**

- L'élaboration des contenus des formations,
- La promotion des métiers de la mécanique au travers de manifestations et de salons...

Elle gère également le Centre de formation des apprentis de l'industrie (CFAI) Mécavenir, véritable centre de référence qui forme des jeunes à l'obtention de diplômes de Bac + 2 à Bac + 5...

## L'ACTION INSTITUTIONNELLE

Représenter et valoriser les industries mécaniques

**La direction de la Communication œuvre pour :**

- Défendre et mettre en avant les prises de position de la profession vis-à-vis des médias et des pouvoirs publics,
- Valoriser la mécanique sur les salons professionnels (Midest, Industrie, etc.),
- Développer une image positive de la mécanique auprès du grand public...

# LES ACTIONS DE LA FIM

Toute l'expertise de la FIM sur le site réservé aux adhérents [www.extranet.fim.net](http://www.extranet.fim.net)



**www.fim.net et  
www.extranet.fim.net**  
2 sites  
complémentaires  
de la FIM



## OUTILS MULTIMÉDIA

Plus de 4 000 abonnés et des milliers de pages visitées mensuellement..., le site **www.extranet.fim.net**, réservé exclusivement aux syndicats membres de la FIM et à leurs entreprises affiliées, est un vecteur essentiel de communication entre la FIM et ses adhérents.

Il apporte une information pointue dans des domaines clés pour l'entreprise : droit des affaires, technologies, environnement, etc., relayée quotidiennement via une lettre d'information électronique.

Actions, chiffres clés, informations presse, vidéos métiers, témoignages..., la formule revisitée du site internet **www.fim.net** présente un contenu plus riche et une interface plus attractive. Il offre un panorama clair, chiffré et actualisé des industries mécaniciennes et analyse les enjeux des industries mécaniques, donne accès aux dossiers d'actualité, à l'agenda des manifestations et salons de la profession...

Il établit également un lien vers l'annuaire électronique officiel des entreprises de la mécanique **www.mecanet.fr**

## SUPPORTS D'INFORMATION ÉCRITS

**FIM en Ligne.** Dossier étoffé et illustré sur un sujet d'actualité phare pour les mécaniciens, revue commentée des actions fédérales, agenda de la profession... constituent l'essentiel de l'information apportée par *FIM en Ligne*, la lettre d'information diffusée quatre fois par an aux entreprises adhérentes de la FIM.

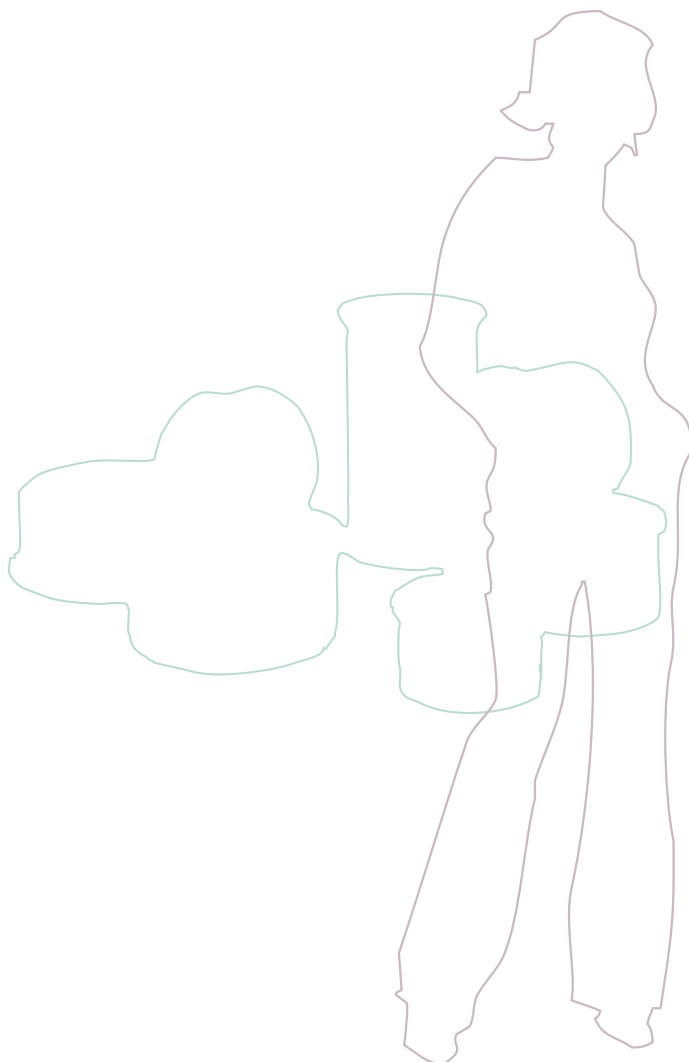
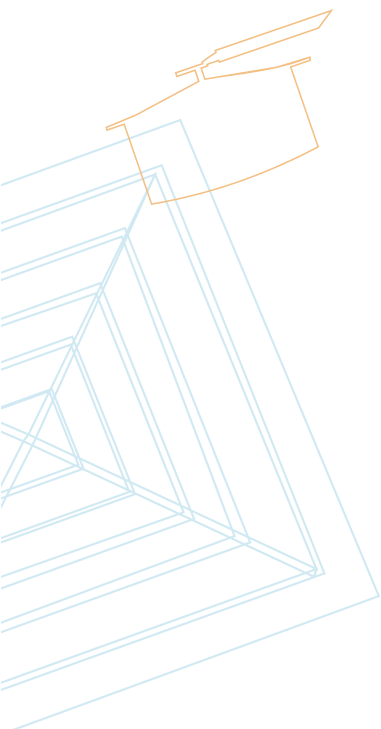
**Rapport annuel.** Actions menées, moyens déployés, petites et grandes avancées obtenues... Le rapport annuel est l'occasion de faire le point sur l'activité de la Fédération et sur les missions qu'elle a conduites au nom des entreprises de la mécanique.

**Chiffres clés.** Grands domaines d'activité, répartition sectorielle et régionale du marché intérieur, structures des exportations, effectifs... autant de données présentées au travers de graphiques commentés dans le dépliant *chiffres clés* qui rappelle l'importance de la mécanique.

**Publications spécialisées.** Sécurité, droit de la concurrence et de la distribution, assurance crédit, sont les thèmes traités dans les lettres spécialisées éditées par la FIM : *la Lettre Surmecca*, *L'Observatoire*, *la Lettre de Cemeca*...

De nombreux guides sont également élaborés par la FIM en matières économiques, techniques, juridiques...

**Annuaire.** 37 syndicats professionnels et 3000 entreprises adhérentes, une nomenclature bilingue français/anglais, l'annuaire de la FIM réactualisé chaque année est la base de données officielle de la mécanique accessible à tous.



# La FIM à votre service

## A QUI S'ADRESSER

Aides régionales	Direction de l'action régionale	Tél. 01 47 17 60 24
Assurance crédit	Pôle financier	Tél. 01 47 17 67 34
Assurance personnes/risque divers	Secrétariat général	Tél. 01 47 17 61 15
Cautionnements	Pôle financier	Tél. 01 47 17 67 50
Certification	Pôle technique	Tél. 01 47 17 60 73
Communication	Direction de la communication	Tél. 01 47 17 60 27
Conditions générales d'achats	Pôle juridique environnement et fiscal	Tél. 01 47 17 60 37
Conditions générales de prestations	Pôle juridique environnement et fiscal	Tél. 01 47 17 60 12
Conditions générales de ventes ou de services	Pôle juridique environnement et fiscal	Tél. 01 47 17 60 12
Conjoncture	Pôle Etudes Stratégiques et Prospective	Tél. 01 47 17 60 48
Contrats de plan Etat/régions	Direction de l'action régionale	Tél. 01 47 17 60 21
Crédit d'équipement	Pôle financier	Tél. 01 47 17 67 50
Droit des affaires	Pôle juridique environnement et fiscal	Tél. 01 47 17 60 37
Environnement	Pôle juridique environnement et fiscal	Tél. 01 47 17 60 14
Etudes stratégiques et prospective	Pôle Etudes Stratégiques et Prospective	Tél. 01 47 17 60 48
Exportation/International	Direction des marchés et de l'international	Tél. 01 47 17 60 63
Financements	Pôle financier	Tél. 01 47 17 67 50
Fiscalité	Pôle juridique environnement et fiscal	Tél. 01 47 17 60 32
Fonds propres	Pôle financier	Tél. 01 47 17 67 50
Formation, emploi	Direction de la formation	Tél. 01 47 17 60 90
Garanties	Pôle financier	Tél. 01 47 17 67 50
Indices, indicateurs	Pôle Etudes Stratégiques et Prospective	Tél. 01 47 17 60 49
Innovation	Pôle technique	Tél. 01 47 17 60 73
Législation	Pôle juridique environnement et fiscal	Tél. 01 47 17 60 12
Marchés	Direction des marchés et de l'international	Tél. 01 47 17 60 63
Normalisation	Pôle technique	Tél. 01 47 17 60 73
Points d'appui à l'étranger	Direction des marchés et de l'international	Tél. 01 47 17 60 63
Pôles de compétitivité	Pôle technique	Tél. 01 47 17 60 73
Préfinancements	Pôle financier	Tél. 01 47 17 67 50
Prévisions sectorielles	Pôle Etudes Stratégiques et Prospective	Tél. 01 47 17 60 48
Programmes R et D français et européens	Pôle technique	Tél. 01 47 17 60 73
Prospection export	Direction des marchés et de l'international	Tél. 01 47 17 60 63
Recherche/développement	Pôle technique	Tél. 01 47 17 60 73
Réglementation	Pôle juridique environnement et fiscal	Tél. 01 47 17 60 12
Réglementation technique	Pôle technique	Tél. 01 47 17 60 73
Relations donneurs d'ordres/clients	Direction des marchés et de l'international	Tél. 01 47 17 60 63
Relations fournisseurs (métaux, énergies)	Pôle Etudes Stratégiques et Prospective	Tél. 01 47 17 60 49
Responsabilité civile ou pénale	Pôle juridique environnement et fiscal	Tél. 01 47 17 60 12
Sécurité du travail	Pôle juridique environnement et fiscal	Tél. 01 47 17 60 12
Statistiques	Pôle Etudes Stratégiques et Prospective	Tél. 01 47 17 60 42
Transfert de technologie	Pôle technique	Tél. 01 47 17 60 73
Usages professionnels	Pôle juridique environnement et fiscal	Tél. 01 47 17 60 12



FÉDÉRATION  
DES INDUSTRIES  
MÉCANIQUES



# Les centres techniques à votre service

## Des TRAVAUX IMPULSÉS par les professions

Les Centres Techniques Industriels résultent d'un **partenariat Public/Privé** formalisé par des contrats d'objectifs et de moyens mis en œuvre avec les Pouvoirs Publics et les fédérations professionnelles. Dans ce cadre, les entreprises des syndicats membres de la FIM participent aux choix des travaux collectifs confiés chaque année par leurs professions à leurs centres techniques.

## Des OUTILS UNIQUES au service des Pme

**Charnière** entre la recherche et l'industrie, **assembleurs** de technologies au carrefour de nombreuses disciplines, les CTI constituent pour les Pme des outils uniques capables d'analyser, d'adapter et de transférer des technologies indispensables aussi bien à la conception de nouveaux produits qu'à l'évolution de modes de production. Intégrant l'ensemble des problématiques de l'activité industrielle, les CTI aident aussi les Pme à participer à la normalisation, outil stratégique de défense des intérêts économiques.

## Premier réseau national de RECHERCHE APPLIQUÉE

**Outils de mutualisation** des moyens et des compétences dans le domaine de l'innovation, de la recherche/développement et du transfert de technologie, les Centres Techniques Industriels (CTI), premier réseau national de recherche appliquée, apportent aux Pme une expertise et des moyens qu'elles ne pourraient acquérir seules.

## Un accès aux PROGRAMMES INTERNATIONAUX

Très présents dans les réseaux d'échanges et de coopération à l'échelle internationale, les CTI participent activement aux grands programmes européens auxquels les Pme industrielles peuvent ainsi avoir accès.



Plus de renseignements sur votre centre technique





# Liste des centres techniques

## **CETIM**

### **Centre Technique des Industries Mécaniques**

52 avenue Félix-Louat • BP 80067 • 60304 Senlis Cedex

Tél. 03 44 67 36 82 Fax 03 44 67 36 94

[www.cetim.fr](http://www.cetim.fr) [sqr@cetim.fr](mailto:sqr@cetim.fr)

## **CETIAT**

### **Centre Technique des Industries Aérauliques et Thermiques**

Domaine Scientifique de la Doua • 25, avenue des Arts • BP 2042 • 69603 Villeurbanne Cedex

Tél. 04 72 44 49 00 Fax 04 72 44 49 49

[www.cetiat.com](http://www.cetiat.com) [cetiat.commercial@cetiat.fr](mailto:cetiat.commercial@cetiat.fr)

## **C.T. DEC**

### **Centre Technique de l'industrie du Décolletage**

750, avenue de Colomby • BP 65 • Z.I. des Grands Prés • 74301 Cluses Cedex

Tél. 04 50 98 20 44 Fax 04 50 98 38 98

[www.ctdec.com](http://www.ctdec.com) [info@ctdec.com](mailto:info@ctdec.com)

## **CTICM**

### **Centre Technique Industriel de la Construction Métallique**

Domaine Saint Paul • 78471 Saint-Rémy-lès-Chevreuse Cedex

Tél. 01 30 85 25 00 Fax 01 30 52 75 38

[www.cticm.com](http://www.cticm.com) [cticm@cticm.com](mailto:cticm@cticm.com)

## **IS**

### **Institut de Soudure**

90, rue des Vanesses • Z.I. Paris Nord II • 93420 Villepinte

Tél. 01 49 90 36 00 Fax 01 49 90 36 50

[www.isgroupe.com](http://www.isgroupe.com) [a.charbonnier@institutdesoudure.com](mailto:a.charbonnier@institutdesoudure.com)

